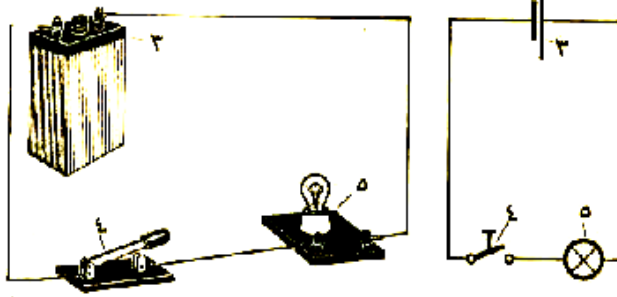


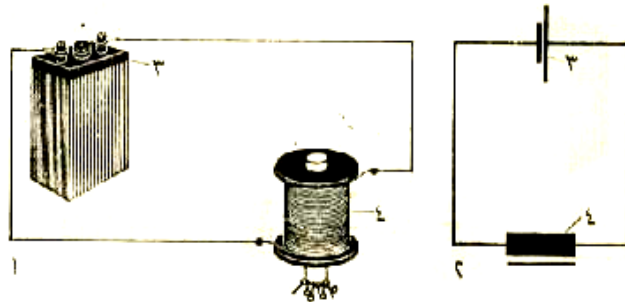
2. التأثير الضوئي للتيار الكهربائي :



شكل (2- 5) التأثير الضوئي للتيار الكهربائي

يبين شكل (2- 5) التأثير الضوئي للتيار الكهربائي ويؤدي مرور التيار الكهربائي ذو الشدة الكافية خلال فتيل التسخين لمصباح كهربائي إلى تسخين هذا الفتيل لدرجة التوهج .

3. التأثير المغناطيسي للتيار الكهربائي :



شكل (2- 6) التأثير المغناطيسي للتيار الكهربائي

شكل (2- 6) يبين التأثير المغناطيسي للتيار الكهربائي ويؤدي مرور التيار الكهربائي في موصل إلى نشوء مجال مغناطيسي حول الموصل يؤدي إلى جذب المعادن .